

# Trapezblechdach | Einlegesystem

## Trapezklammer



Einlegesystem mit Direktbefestigung und hochkant montierten Modulen

## Ihre Vorteile

- Attraktive und unverkennbare Optik
- Wenige Bauteile – komplett vormontiert
- Effizient und schnell durch Einlegetechnik und vormontierte Teile
- Modulverlegung schwimmend und spannungsfrei
- Einlegeschiene in Alublank oder Schwarz
- Einfach und sicher – direkt am Trapezblech befestigt
- Für Stahlblechstärken ab 0,4 mm
- Sehr gute Hinterlüftung
- Einfache Auslegung nach Eurocode mit Onlinetool Solar-Planit



## Überzeugende Qualität für Ihr Trapezblechdach

Mit dem Einlegesystem von novotegra befestigen Sie Photovoltaikmodule spannungsfrei und schwimmend – und gleichzeitig sehr sicher und stabil. Die Module werden schonend mit der Gesamtrahmenlänge in unsere Einlegeschiene gelegt, die wir wahlweise in den Farben Alublank und Schwarz anbieten. Je nach Kombination von Schiene und Modul können Sie mit dem Einlege-Montagesystem eine sehr ästhetische, homogene Anlagenoberfläche schaffen. Das Einlege-Montagesystem überzeugt darüber hinaus mit einer durchdachten Konstruktion, einer einfachen und schnellen Montage, mit hoher Fertigungsqualität sowie langlebigen und korrosionsfreien Komponenten.

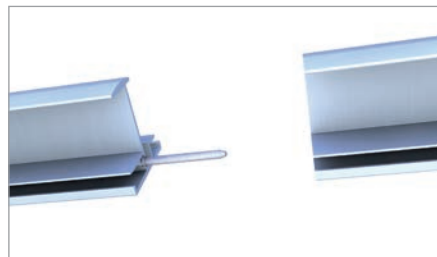
Befestigt wird die Einlegeschiene direkt am Trapezblech –

und zwar mit einer Halteklammer, die seitlich an der Hochsicke angeschlossen wird. Unser Einlegesystem für Trapezblechdächer kann ab einer Stahlblechdicke von 0,4 mm eingesetzt werden. Es bietet eine gute Hinterlüftung der Module, die Sie sowohl hochkant als auch quer montieren können.

Sehr praktisch für den Aufbau auf dem Dach: Das Einlegesystem für Trapezblechdächer besteht aus nur wenigen Einzelkomponenten und erleichtert so die Montage erheblich. Wir verwenden bauaufsichtlich zugelassene, spanlose Dünnblechschrauben. Diese können in das Trapezblech geschraubt werden ohne Metallspäne zu hinterlassen.



Einlegeschiene auf EPDM mit Trapezklammer



Verbindung Einlegeschiene auf Trapezblech



Modulsicherung bei geringer Dachneigung

# Einlegesystem



## Einlegeschiene



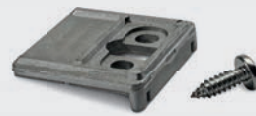
Art.-Nr. 03-000492

## Verbinder



Art.-Nr. 03-000647

## Randanschlag



Art.-Nr. 03-000691

# Befestigungssystem

## EPDM-Dichtstreifen



Art.-Nr. 03-000633

## Dachbefestigung



Art.-Nr. 03-000459



### Schon gesehen?

Zum YouTube Kanal von novotegra.  
Hier finden Sie hilfreiche Videos, die Sie bei der Montage unterstützen.

BayWa r.e. Solar Energy Systems GmbH | Eisenbahnstraße 150 | D-72072 Tübingen  
Telefon +49 7071 98987-0, Telefax +49 7071 98987-10, solarenergysystems@baywa-re.com  
www.baywa-re.com, solar-distribution.baywa-re.de, novotegra.baywa-re.com