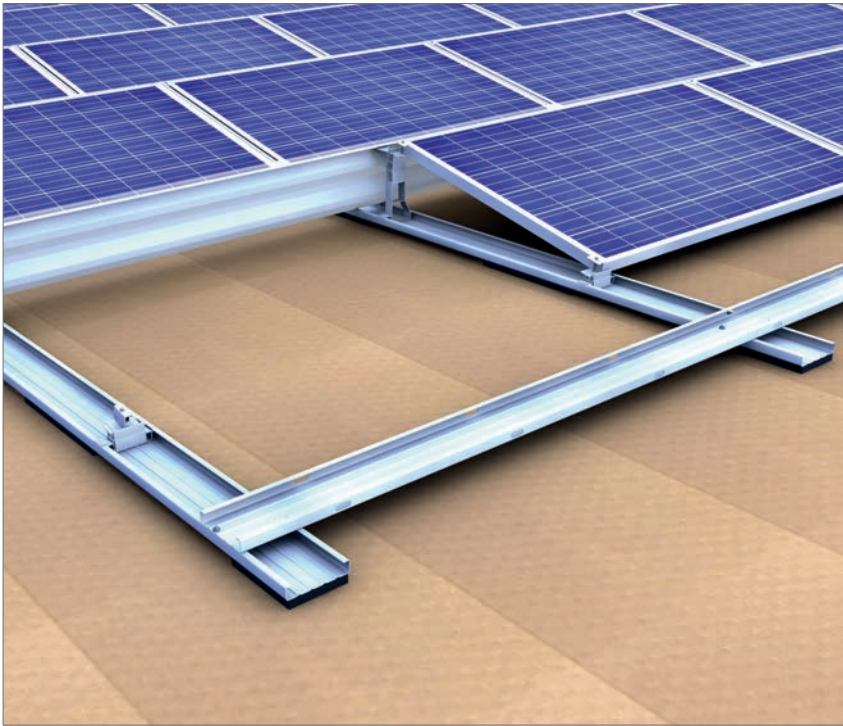


# Flachdach | Süd-System II



Flachdachsystem geschlossen II

## Ihre Vorteile

- Sicher, stabil und schnell montiert
- Windkanalgetestete Aerodynamik
- Keine Durchdringung der Dachhaut
- Äußerst geringe Ballastierung
- Lastumlagerung über Windschott und Grundschiene
- Optimaler Neigungswinkel von 13°
- Dachrandabstand nur 0,5 m
- Breite Grundschiene mit runden Kanten
- Ballastwanne für großformatige Steine
- Nur drei Klemmen für alle Rahmenhöhen
- Einfache Auslegung nach Eurocode mit Onlinetool Solar-Planit



Bauart geprüft  
Regelmäßige  
Produktions-  
überwachung

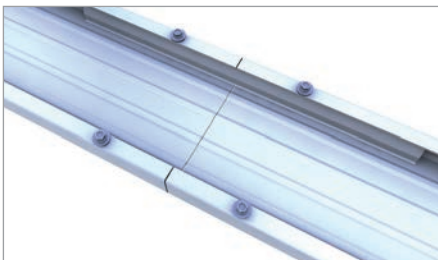
www.tuv.com  
ID 1111212187



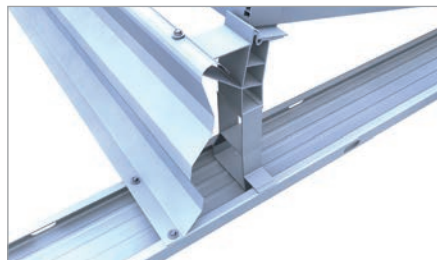
## Unsere Lösung für Süd-Ausrichtung

Unser Flachdachsystem geschlossen II – die perfekte Lösung für Ihre Südaufständerung auf Flachdächern bis 5° Dachneigung! Im Grenzschichtwindkanal mit starken Windspitzen haben wir das System von den Wacker Ingenieuren testen lassen. Das Ergebnis bestätigt unsere seit vielen Jahren bewährte Qualität: Mit unserem Flachdachsystem entscheiden Sie sich für höchste Sicherheit und Stabilität. Das System geschlossen II überzeugt durch eine einfache und schnelle Montage, besteht aus wenigen Einzelkomponenten und einklickbaren Systembauteilen – montiert wird dabei ohne Dachdurchdringung. Die optimierte Aerodynamik erfordert eine geringe bis gar keine Ballastierung mit Beschwerungssteinen – perfekt für Ihr Flachdach. Möglich

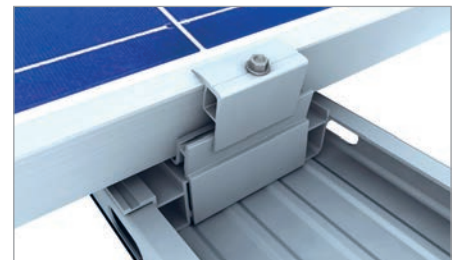
wird das auch durch unser Windschott, das bei der Aufständerung geschlossen II überlappend montiert und fest mit den Stützen und Schienen verbunden wird. So erhöht es die Gesamtstabilität und sorgt durch seine Anbindung an die Grundschiene für eine optimale Lastumlagerung. Die breite Grundschiene hat runde Kanten und wird vorkonfektioniert wahlweise mit durchgehender Trennlage oder mit einzelnen Pads zur Querentwässerung ausgeliefert. Mit passendem Deckel und Kabelhalter kann sie auch als Kabelkanal für die Strangkabel auf den Grundschiene genutzt werden. Standardmäßig ist das Montagesystem bis 2,4 kN/m<sup>2</sup> belastbar; bei Bedarf kann es jedoch für höhere Lasten mit bis zu 4,8 kN/m<sup>2</sup> erweitert werden.



Verlängerung Grundschiene



Windschott und Modulstütze



Klemmung lange Rahmenseite 3. Grundschiene

## Grundbestandteile



### Grundschiene

Art.-Nr. 03-000879



### Verbinder-Set Grundschiene

Art.-Nr. 03-000370



### Alu-Kantenschutz selbstklebend

Art.-Nr. 03-000407



### Befestigungsschraube Flachdach

Art.-Nr. 03-000383



### Basisfuß

Art.-Nr. 03-000343



## Süd Variante

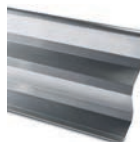
### Stütze

Art.-Nr. 03-001243



### Ballastumlagerung

Art.-Nr. 03-000331



### Modulbefestiger

Art.-Nr. 03-000324



Art.-Nr. 03-000326



Art.-Nr. 03-000310



#### Schon gesehen?

Zum YouTube Kanal von novotegra.  
Hier finden Sie hilfreiche Videos, die Sie bei der Montage unterstützen.

BayWa r.e. Solar Energy Systems GmbH | Eisenbahnstraße 150 | D-72072 Tübingen  
Telefon +49 7071 98987-0, Telefax +49 7071 98987-10, solarenergysystems@baywa-re.com  
www.baywa-re.com, solar-distribution.baywa-re.de, novotegra.baywa-re.com