

# Cubierta tipo teja árabe | Sistema de pinzas

## novotegra top-fix



novotegra top-fix: sistema de pinzas de un nivel con módulos en vertical.

## Ventajas

- Seguro, estable y duradero
- Tornillo de doble rosca para una transmisión centrada de la carga
- El raíl C sirve a la vez de canaleta para cables
- Tornillos antideslizantes para facilitar el montaje de los módulos
- Producto de alta calidad con sistema de fijación de eficacia probada
- Solo tres pinzas para todos los grosores de marco
- Apto para teja árabe y tejado de teja clavada
- Óptima ventilación posterior de los módulos



Bauart geprüft  
Regelmäßige  
Produktions-  
überwachung  
[www.tuv.com](http://www.tuv.com)  
ID 1111212187



## Sencillo, estable y flexible

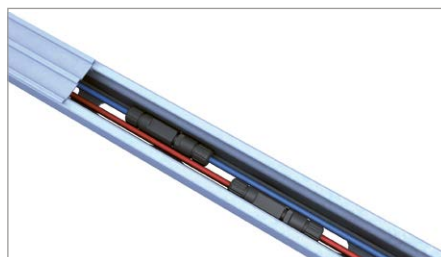
Nuestros tornillos de doble rosca de la gama novotegra son la solución ideal para la fijación con montaje en cubierta de teja árabe. Gracias a la fijación central de los tornillos de doble rosca a los raíles C, la carga se transmite centrada a dicho tornillo con lo que este no se ve sometido a cargas de flexión adicionales.

La fijación del raíl C sigue siempre el mismo patrón: la clásica conexión roscada con una tuerca con borde dentado garantiza una unión rápida, sólida y fiable a largo plazo, tanto si se opta por un montaje de un nivel como por uno de dos niveles. El interior del raíl sirve también como canaleta para cables y dispone de suficiente espacio para albergar los cables y el conector macho.

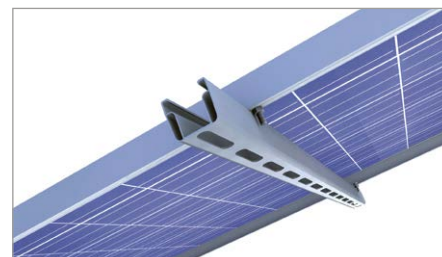
Todas las pinzas finales e intermedias se suministran ya premontadas y disponibles con anodizado en negro. Ya sea en instalaciones verticales u horizontales, de un nivel o de dos niveles, gracias a la eficaz técnica que empleamos, los módulos se fijan a los raíles C de forma rápida y segura. Las pinzas finales cierran el bloque de módulos enrasado con los raíles C, de manera que la subestructura queda prácticamente oculta y se consigue una instalación visualmente impecable.



Transmisión centrada de la carga al tornillo de doble rosca

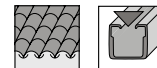


El raíl C sirve a la vez de canaleta para cables



Protección antideslizante del módulo

## Sistema de pinzas



### Pinza intermedia o final



Ref. de art. 03-000302



Ref. de art. 03-000299



Ref. de art. 03-000301



Ref. de art. 03-000298

## novotegra top-fix

### Conector de raíl

Ref. de art. 03-000001



### Raíl

Ref. de art. 03-000882



### Tornillo de doble rosca

Ref. de art. 03-000224



### Protección antideslizante del módulo

Ref. de art. 03-000007



Escanee el código para acceder al canal de YouTube de novotegra.  
En él encontrará vídeos útiles que le ayudarán en el montaje.

#### Fabricante:

BayWa r.e. Solar Energy Systems GmbH | Eisenbahnstraße 150 | D-72072 Tübinga (Alemania)  
Teléfono +49 7071 98987-0, fax +49 7071 98987-10, [solarenergysystems@baywa-re.com](mailto:solarenergysystems@baywa-re.com)  
[www.baywa-re.com](http://www.baywa-re.com), [solar-distribution.baywa-re.de](mailto:solar-distribution.baywa-re.de), [novotegra.baywa-re.com](mailto:novotegra.baywa-re.com)

#### Su representante local:

BayWa r.e. Solar Systems S.L.U.  
Gran Vía de les Corts Catalanes 657, Entresuelo | 08010 Barcelona  
Teléfono +34 93 60 33 117, [Serviciotecnico.essy@baywa-re.es](mailto:Serviciotecnico.essy@baywa-re.es)