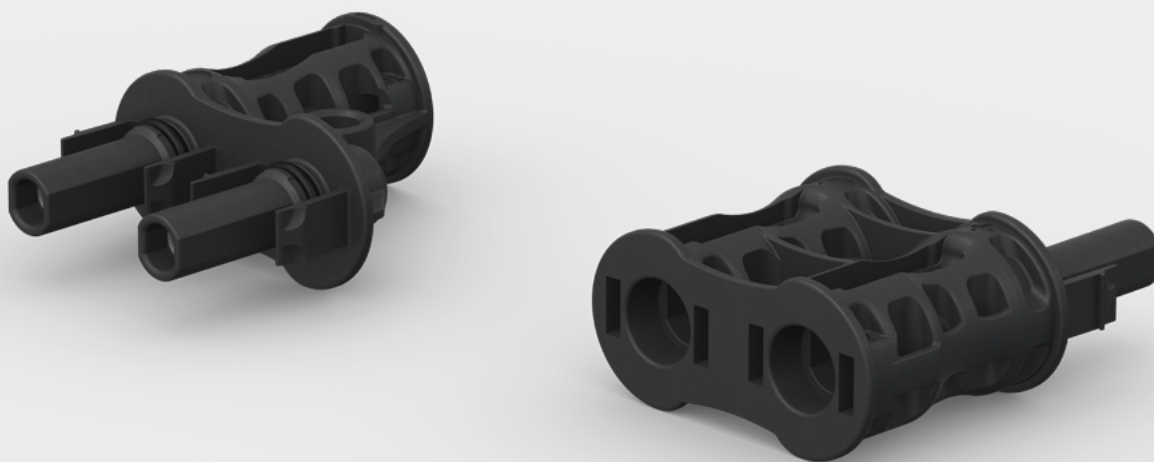


# Abzweigsteckverbinder MC4-Evo 2

**Solarline | Steckverbinder für erneuerbare Energien**

DE

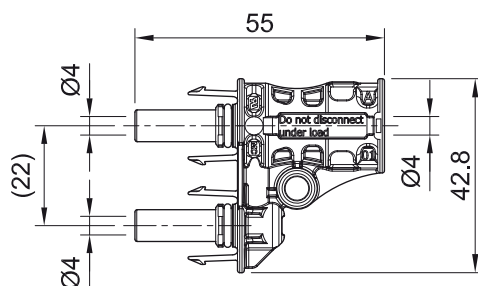


# Abzweigsteckverbinder MC4-Evo 2

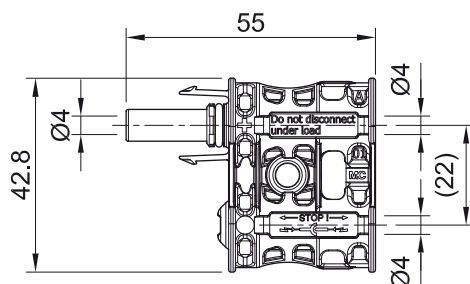
Der weltweit erste zweifach zertifizierte DC 1500 V Abzweigsteckverbinder

- „Plug-and-Play“: kein Crimp- oder Drehmomentwerkzeug erforderlich
- Vielseitig und kompakt
- Kompatibel mit original MC4- und MC4-Evo 2 Steckverbindern
- Zugelassen für DC 1500 V gemäß IEC 62852 und UL 6703
- Beständig gegen Salzsprühnebel
- Bewährte, langzeitstabile MULTILAM-Technologie, dadurch konstant geringe Verlustleistung über die gesamte Lebensdauer der Steckverbinder

## PV-AZB4-EVO 2-UR



## PV-AZS4-EVO 2-UR



Bestell-Nr.	Typ	Beschreibung
32.0196	PV-AZB4-EVO 2-UR	Abzweigbuchse MC4-Evo 2
32.0197	PV-AZS4-EVO 2-UR	Abzweigstecker MC4-Evo 2


### Zubehör

32.0716	PV-BVK4	Verschlusskappe, passend für Buchsenseite
32.0717	PV-SVK4	Verschlusskappe, passend für Steckerseite
32.6066	PV-MS-MC4-EVO	Entriegelungsschlüssel



Montageanleitung MA292

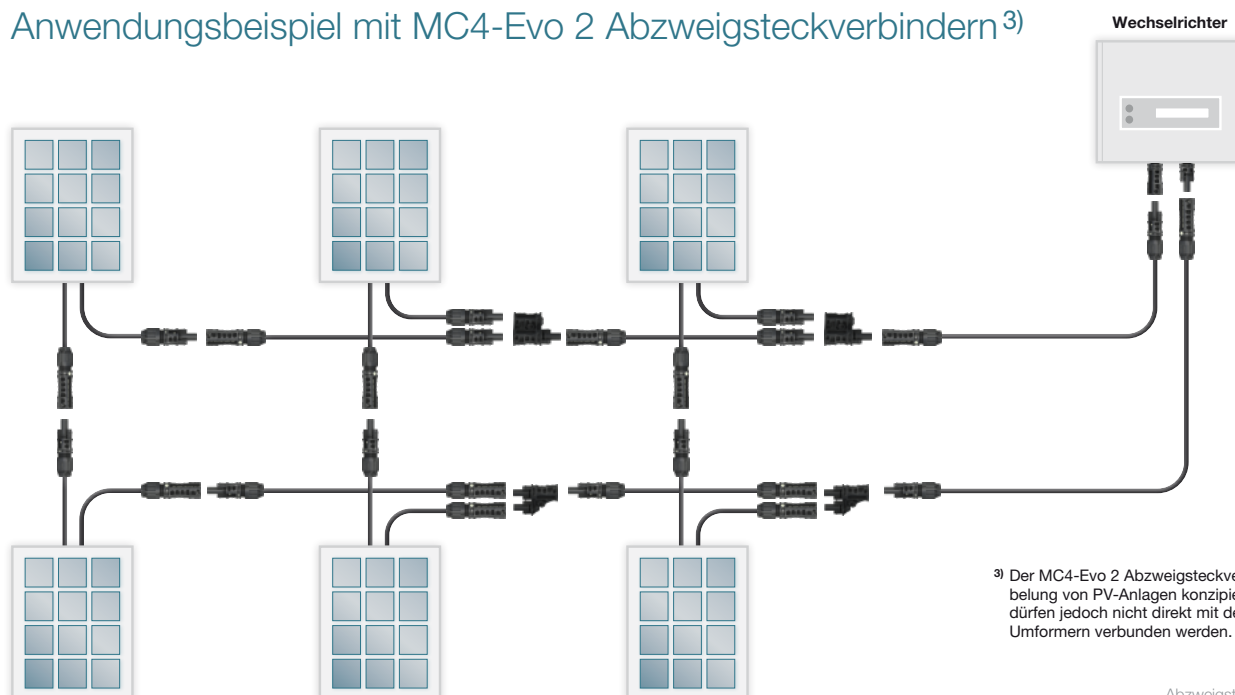
[www.staubli.com/electrical](http://www.staubli.com/electrical)

Technische Daten	
Bemessungsspannung	DC 1500 V (gemäß IEC 62852: 2014 + AMD1:2020) DC 1500 V (gemäß UL 6703)
Prüfspannung	8 kV <sup>2)</sup>
Bemessungstoßspannung	16 kV
Bemessungsstrom IEC	60 A <sup>1)</sup>
Bemessungsstrom UL	50 A <sup>1)</sup>
Umgebungstemperaturbereich (IEC)	-40 °C ... +85 °C
Umgebungstemperaturbereich (UL)	-40 °C ... +90 °C
Obere Grenztemperatur IEC	115 °C <sup>1)</sup>
Schutzart, gesteckt ungesteckt	IP65; IP68 (1 m/1 h) IP2X
Verschmutzungsgrad	3
Kontaktwiderstand der Steckverbinder	< 0,5 mΩ
Schutzklasse	II
Kontaktsystem	MULTILAM
Kontaktmaterial	Kupfer, verzinkt
Isolationsmaterial	PA
Verriegelungssystem	Verriegelungsart
Flammklasse	UL94-V0
Salznebelprüfetest, Schärfegrad 6, gemäß IEC 60068-2-52	Ja
UV-Beständigkeit (gemäß ISO 4892-2/3)	Ja
TÜV-Rheinland zertifiziert nach IEC62852:2014+AMD1:2020	R 60149724
UL zertifiziert nach UL6703	E343181
Kompatibel mit Steckverbinder	Original MC4 Original MC4-Evo 2
Maximale Einsatzhöhe über Meeresspiegel	5000 m; AK 60159400
	EG-Konformitätserklärung

1) Die Nennspannung und die Nennstromstärke sowie die obere Grenztemperatur sind auf den MC4-Evo 2 Abzweigsteckverbinder bezogen. Weitere Informationen zu diesen Vorgaben finden Sie unter MA292.

2) Bemessungsspannung 1000 V und Prüfspannung 6 kV  
Bemessungsspannung 1500 V und Prüfspannung 8 kV

### Anwendungsbeispiel mit MC4-Evo 2 Abzweigsteckverbindern<sup>3)</sup>



<sup>3)</sup> Der MC4-Evo 2 Abzweigsteckverbinder ist für die Verkabelung von PV-Anlagen konzipiert. Abzweigsteckverbinder dürfen jedoch nicht direkt mit den Aufbaudosen von Umformern verbunden werden.



● Staubli Standorte ○ Vertretungen / Agenten

# Weltweite Präsenz des Staubli-Konzerns

[www.staubli.com](http://www.staubli.com)